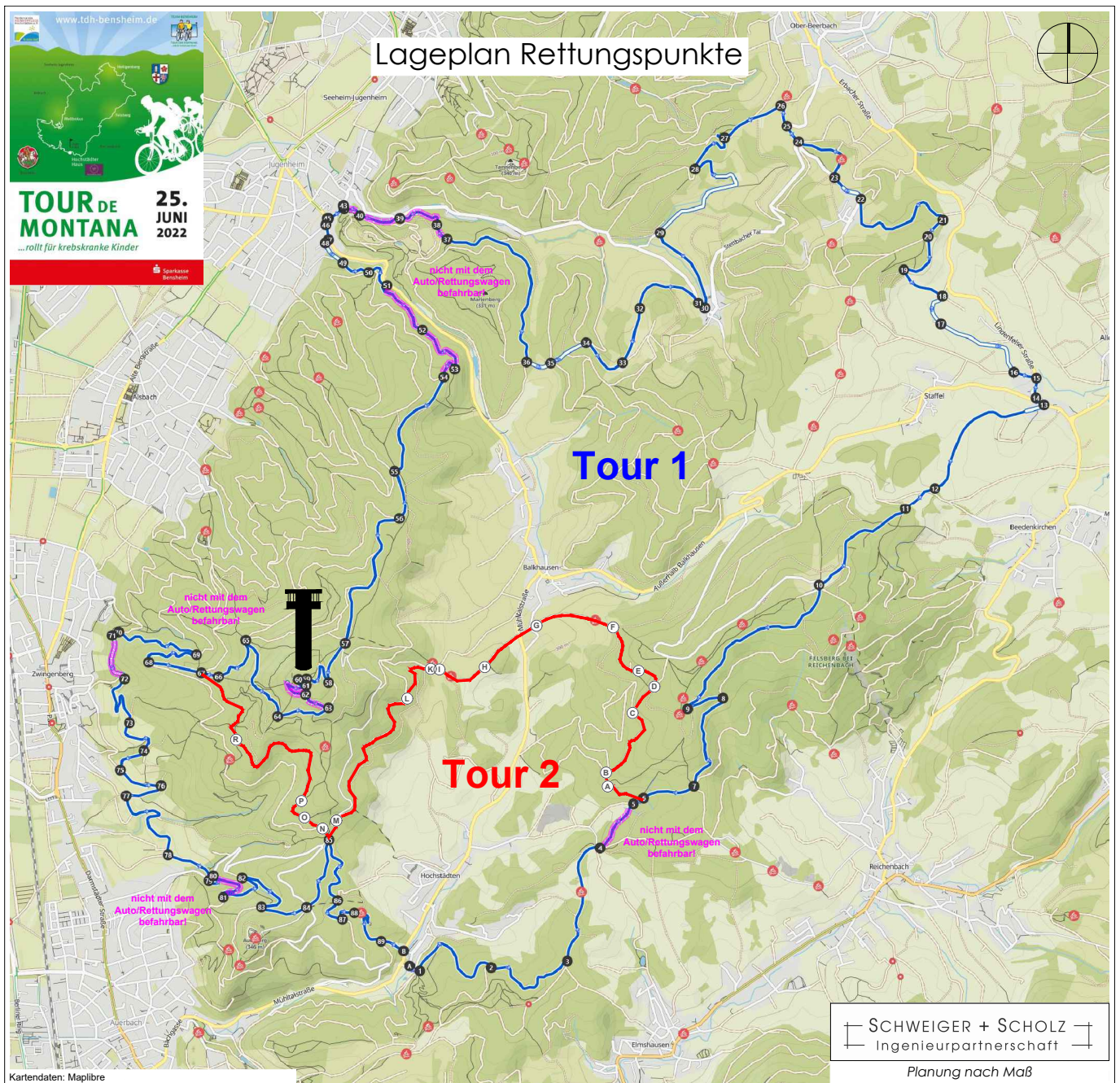


# Hinweise zur „Tour de Montana 2022“



**Streckenführung.** Beide Strecken sind mit roten Pfeilen, sowie mit Kreide- und Sägemehlmarkierungen markiert. Die Strecken sind auch auf Komoot hinterlegt und lassen sich mit den entsprechenden Apps auf dem Smartphone zur Navigation nutzen (<https://tinyurl.com/Montana-Tour1> und <https://tinyurl.com/Montana-Tour2>).

**Sicherheit.** In Notfällen gilt die Standard Rufnummer 112. Wenn ihr einen Notruf absetzen müsst, nennt den Einsatzkräften die Nummer des nächstgelegenen Wegpunktes. Diese findet ihr auf den Wegmarkierungen. Auf der Tour 1 sind die Wegpunkte durchnummeriert, die Wegpunkte auf der Teilstrecke der Tour 2 sind durch Buchstaben gekennzeichnet.

## **Verhaltensregeln zur „Tour de Montana 2022“**

Wir möchten an dieser Stelle noch einmal an die verbindlichen Verhaltensregeln auf und mit dem Fahrrad erinnern, zu deren Einhaltung Sie sich mit Ihrer Anmeldung verpflichtet haben:

- 1) Fahre nur auf den ausgeschilderten Wegen.** Fahre nie querfeldein, du schädigst sonst die Natur! Respektiere lokale Wegesperrungen! Forstwirtschaft, Viehtrieb und Belange des Naturschutzes rechtfertigen dies. Auch in Naherholungsgebieten können lokale Sperrungen berechtigt sein. Die Art und Weise in der du fährst bestimmt das Handeln der Behörden und Verwaltungen. Auf Privatgrund bist du oft nur geduldet!
- 2) Hinterlasse keine Spuren**
- 3) Bremse nicht mit blockierenden Rädern! (Ausnahme in Notsituationen).** Blockierbremsungen begünstigen die Bodenerosion und verursachen Wegeschäden. Stelle deine Fahrweise auf den Untergrund und die Wegebeschaffenheit ein. Nicht jeder Weg verträgt jedes Bremsmanöver und jede Fahrweise.
- 4) Halte dein MTB unter Kontrolle.** Unachtsamkeit, auch nur für wenige Sekunden, kann einen Unfall verursachen. Passe deine Geschwindigkeit der jeweiligen Situation an. In nicht einsehbaren Passagen können jederzeit Fußgänger, Hindernisse oder anderer Biker auftauchen. Du musst in Sichtweite anhalten können! Zu deiner eigenen Sicherheit und derer anderer Menschen.
- 5) Respektiere andere Naturnutzer**
- 6) Kündige deine Vorbeifahrt frühzeitig an.** Erschrecke keine anderen Wegennutzer! Vermindere deine Geschwindigkeit beim Passieren auf Schrittgeschwindigkeit oder halte an. Bedenke, dass andere Wegennutzer dich zu spät wahrnehmen können. Fahre, wenn möglich, nur in kleinen Gruppen!
- 7) Nimm Rücksicht auf Tiere.** Weidetiere und alle anderen Tiere in Wald und Flur bedürfen besonderer Rücksichtnahme! Schließe Weidezäune, nachdem du sie passiert hast. Verlasse rechtzeitig zur Dämmerung den Wald, um die Tiere bei ihrer Nahrungsaufnahme nicht zu stören.
- 8) Plane im Voraus.** Sei auch für unvorhersehbare Situationen gerüstet: Denke an Werkzeug, Proviant und Erste-HilfeSet. Trage eine Sicherheitsausrüstung! Ein Helm kann schützen, ist aber keine Lebensversicherung.
- 9) Hinterlasse keinen Müll**
- 10) Helmpflicht.** Es besteht absolute Helmpflicht. Teilnehmer/innen ohne Helm wird die Teilnahme verweigert. Es werden hierzu keinerlei Ausnahmen zugelassen.

### **Haftungsausschluss**

Jeder ist für sich selbst verantwortlich und fährt grundsätzlich auf eigene Gefahr. Jede/r Teilnehmer/in hat vor Beginn und während der Tour für die Verkehrssicherheit seines/ihres Rades zu sorgen. Die Veranstaltung erfolgt unter Ausschluss jeglicher Haftung durch das „Team Bensheim – Tour der Hoffnung © e.V.“ sowie dem „Förderverein Hochstädten e.V.“.